

HEAD OF MARKETING  
WEB · SEO · PERFORMANCE  
KI-GESTÜTZTE WORKFLOWS

# PORTFOLIO



## KONTAKT

Olaf Ruppert  
St. Jürgenstr. 34  
22159 Hamburg

[olaf@ruppert-jacoby.hamburg](mailto:olaf@ruppert-jacoby.hamburg)  
+49 (0) 174 / 14 63 651  
[linkedin.com/in/olafruppert](https://www.linkedin.com/in/olafruppert)

[olaf.ruppert-jacoby.hamburg](http://olaf.ruppert-jacoby.hamburg)

# ENNISMORE

## TRIBE Hotels: Smarter Look für eine neue Generation von Reisenden

Relaunch der Website von TRIBE Hotels mit einem minimalistischen und urbanen Design, das die moderne DNA der Marke unterstreicht. Fokus auf eine intuitive User Experience mit klarem Grid-System und progressivem Scrollen für eine nahtlose Navigation. Integration von bolden Typografie-Elementen und kontrastreichen Farbwelten, um die markante, designorientierte Identität von TRIBE Hotels digital erlebbar zu machen.



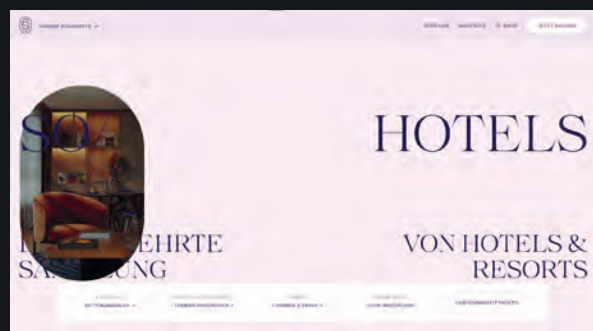
## Globale Social-Media-Strategie für TRIBE Hotels

Entwicklung einer maßgeschneiderten Social-Media-Strategie für TRIBE Hotels zur Sicherstellung einer konsistenten Markenkommunikation über alle digitalen Kanäle hinweg. Erstellung eines umfassenden Playbooks in 13 Sprachen, das internationale Marketing-Manager mit klaren Leitlinien und Best Practices unterstützt. Einführung einheitlicher Standards für visuelle Inhalte, Tonalität und Community-Engagement, um die digitale Präsenz der Marke weltweit zu stärken und eine authentische, dynamische Markenwelt zu schaffen.



## Moderner Website-Relaunch für 25hours Hotels

Neugestaltung der Website von 25hours Hotels mit einem spielerischen und unkonventionellen Design, das den kreativen Spirit der Marke widerspiegelt. Entwicklung eines digitalen Konzepts, das Storytelling und Funktionalität vereint, um ein nahtloses Nutzererlebnis über alle Endgeräte hinweg zu gewährleisten. Integration interaktiver Elemente und großzügiger Bildwelten, die den individuellen Charakter jedes Hotels hervorheben.



## Digitaler Auftritt für SO/ Hotels neu definiert

Entwicklung einer neuen, luxuriösen Online-Präsenz für SO/ Hotels mit einem avantgardistischen Layout, das Fashion- und Lifestyle-Ästhetik vereint. Einführung einer modularen Struktur für flexibles Storytelling und dynamische Inhalte. Implementierung einer eleganten Navigation, die mit subtilen Animationen und hochwertigen Visuals das Markenerlebnis auf ein neues Niveau hebt.



## Kreative Eventplanung: Guerilla Movie-Promotion

Konzeption und Organisation einer einzigartigen Marketingkampagne für eine Filmpremierre, bei der ein „fliegendes Piratenschiff“ über der Hamburger Alster inszeniert wurde. Die visuell beeindruckende Aktion erzielte hohe Medienpräsenz und steigerte die Filmbekanntheit durch diese innovative und öffentlichkeitswirksame Maßnahmen.

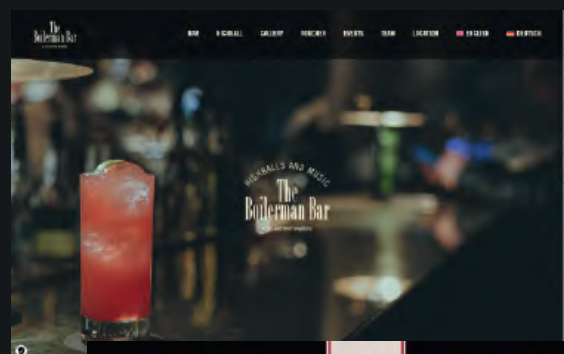
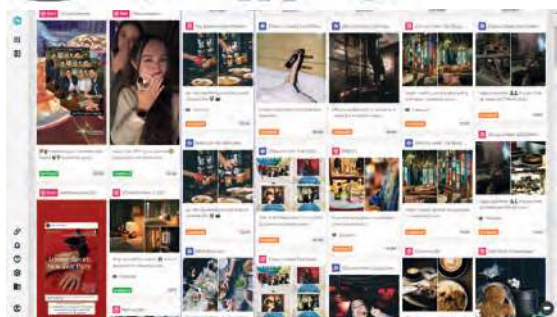
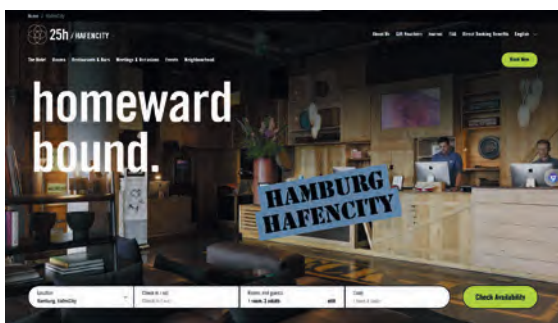


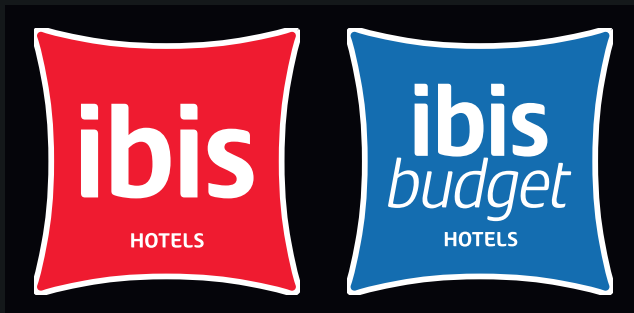


twenty five hours hotels

## Konsistente Markenführung auf allen digitalen Kanälen

Entwicklung und Umsetzung einer umfassenden digitalen Markenstrategie zur Steuerung von insgesamt 85 Social-Media-Kanälen und mehreren Web-site-Projekten für internationale Restaurant- und Bar-Marken. Verantwortlich für die Einführung einer neuen Brand-Page und die Implementierung einer unternehmensweiten Social-Media-Strategie. Aufbau nachhaltiger Partnerschaften wie mit Aktion Baum, um die Markenreichweite zu steigern und eine konsistente Markenführung über alle digitalen Plattformen sicherzustellen. erfolgreich umzusetzen.





## Eröffnungsmarketing für zwei neue Hotels in Hamburg

Konzeption und Umsetzung eines zweistufigen Off-line-Marketings zur Hotelöffnung in der Hamburger City. Eine dreiwöchige Beamvertising-Projektion mit Tage-Countdown erreichte durch die vorbeifahrenden Verkehrszüge zahlreiche Pendler und Gäste. Am Eröffnungstag führte ein Kreidegraffiti-Wegleitsystem Besucher vom Hauptbahnhof direkt zu den Hotels. Die Maßnahmen sorgten für eine Eröffnungsauslastung von 85 %.





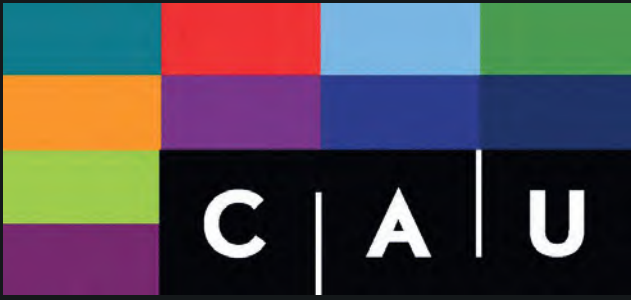
## Strategische Markenentwicklung und Diversifizierung

Leitung eines umfangreichen Projekts zur Weiterentwicklung des Corporate Designs in Verbindung mit einer zielgerichteten Sportmarketing-Kampagne. Die Maßnahmen umfassten die Neugestaltung der visuellen Identität, Sponsoring-Aktivitäten und cross-mediale Kampagnen zur Stärkung der Markenbindung und Erschließung neuer Marktsegmente.



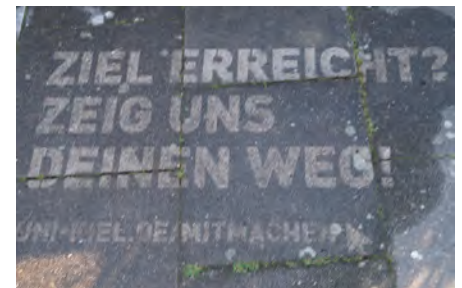
## Diversifizierung im Sportmarketing





## Universitätsmarketing mit Reverse-Graffiti

Planung und Durchführung einer stadtweiten nachhaltigen Reverse-Graffiti-Kampagne zum Universitätsjubiläum. Kreative Slogans in Kombination mit unerwarteten Platzierungen sorgten für eine stärkere lokale Präsenz und eine erhöhte Aufmerksamkeit der Zielgruppe welche über die eigens dafür aufgesetzte Landingpage getracked werden konnten.





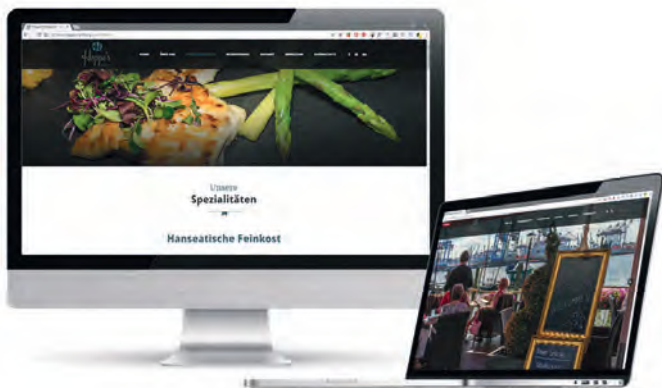
## Logorelaunch und neues Markenimage

Strategische Neuausrichtung einer Marke durch ein umfassendes Logo-Redesign und die Entwicklung einer modernen Markenidentität. Die klare und konsistente Neugestaltung stärkte das Corporate Design und förderte eine nachhaltige Bindung zur Zielgruppe..

*Fischrestaurant  
Hoppe's*  
*Seit 1890 am Hamburger Elbstrand*



**Hoppe's**  
**Restaurant**  
*Seit 1890 am Hamburger Elbstrand*



# OTTO

## Hochschulmarketing zur Talentgewinnung

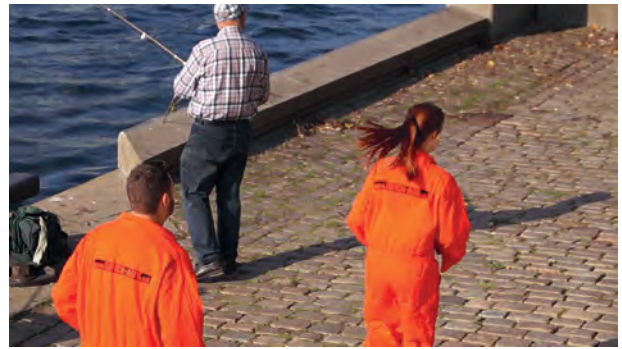
Entwicklung und Umsetzung der Hashtag-Kampagne „SUPERHELDENSCHMIEDE“ zur Ansprache junger Talente durch kreative Avatare und Roadshows an Universitäten. Innovative Maßnahmen wie Reverse Graffiti und Live-Events erhöhten die Präsenz und das Interesse der Zielgruppe und demonstrierten die erfolgreiche Verbindung von Kreativität und zielgruppenorientiertem Marketing.





## Virale Kampagne zur Zielgruppenerweiterung

Konzeption und Umsetzung einer Viral-Kampagne zur Erschließung neuer Zielgruppen. Entwicklung eines detaillierten Storyboards für die Videoproduktion vor Ort sowie Erstellung einer begleitenden Landingpage und Etablierung des Hashtags #BrichAus in sozialen Netzwerken. Die Kampagne verknüpfte originelles Storytelling mit gezielter digitaler Ansprache und erzielte eine hohe Reichweite und Interaktion.





# WATTRAD

E-MOBILITY

## Markenentwicklung mit prägnanter Wort-Bild-Marke

Erstellung einer einprägsamen Wort-Bild-Marke zur Neupositionierung einer Marke. Verantwortung für die Entwicklung eines neuen Corporate Designs, das Gestaltungselemente wie Ladenbeschilderung und die visuelle Identität mehrerer Produktserien umfasst. Der innovative Designansatz stärkte die Wiedererkennbarkeit und etablierte eine konsistente Markenwahrnehmung



# WATTRAD

E-MOBILITY

